

型号117, 156, 176, 242, 246  
带代码299 (PRE-SAFE® 系统)

	双向安全带紧急拉紧器电路图	PE91.40-P-2200-97IAA
	电路图信号和接头名称的缩写	OV00.01-P-1001-28IAA
	电路图的使用	OV00.01-P-1901-03IAA
	所有电气部件的搜索帮助	OV00.01-P-1909IAA
	导线和插接器的布置和铺设	GF00.19-P-1000IAA
	接地点安排和布置	GF00.19-P-2000IAA
	Z 结点 (线束中的线路和连接器) 的位置和分配	GF00.19-P-3000IAA
	保险丝和继电器盒, 实际生产配置	GF54.15-P-0800KN

代码：	款式：	位置：
A0	颜色标记的说明	40L
A76	左前可转换的安全带紧急拉紧器	7A
A76/1	右前可转换的安全带紧急拉紧器	24A
CAN E	底盘控制器区域网络 (CAN)	9K
CAN E	底盘控制器区域网络 (CAN)	26K
CAN E1	底盘控制器区域网络 (CAN) 1	15K
CAN E1	底盘控制器区域网络 (CAN) 1	32K
Code 218	倒车摄像机	12F
Code 218	倒车摄像机	29F
Code 234	死角辅助	12G
Code 234	死角辅助	29G
Code 299	PRE-SAFE®	
Code 459	带可调式减震装置的钢制悬挂系统	12G
Code 459	带可调式减震装置的钢制悬挂系统	29G
Code 476	自动行车道识别	12G
Code 476	自动行车道识别	29G
Code 513	交通标志辅助系统	12G
Code 513	交通标志辅助系统	29G
Code 614	双氙气大灯照明灯单元	12H
Code 614	双氙气大灯照明灯单元	29H
Code 615	带内置弯道灯的双氙气大灯照明灯单元	12H
Code 615	带内置弯道灯的双氙气大灯照明灯单元	29H
Code 618	双氙气大灯	12H
Code 618	双氙气大灯	29H
Code 621	智能照明系统 (靠左驾驶)	12H
Code 621	智能照明系统 (靠左驾驶)	29H
Code 622	智能照明系统 (靠右驾驶)	12J
Code 622	智能照明系统 (靠右驾驶)	29J
Code 631	LED静态大灯, 靠左行驶	12J
Code 631	LED静态大灯, 靠左行驶	29J
Code 632	LED静态大灯, 靠右行驶	12J
Code 632	LED静态大灯, 靠右行驶	29J
Code 632	LED静态大灯, 靠右行驶	29J
F34	汽车内部空间保险丝盒	20L
F34	汽车内部空间保险丝盒	20L
F34	保险丝44	3L
F34f44	保险丝44	3L
F34f45	保险丝45	19L
U1242	适用于车型系列242	4E
U1242	适用于车型系列242	21E
U2242	不适用于型号系列 242	3E

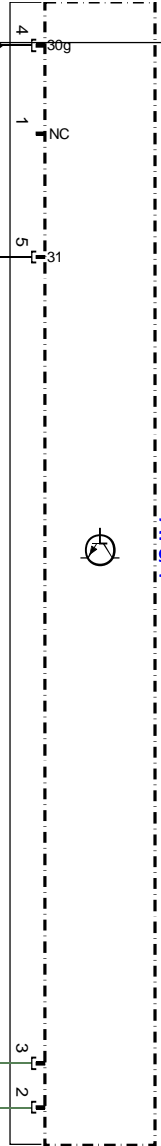
代码：	款式：	位置：
	不适用于型号系列 242	20E
U2242	不带代码 (234) 盲点辅助系统时适用	6G
U281	不带代码 (234) 盲点辅助系统时适用	23G
U44	不带代码 (218) 后视摄像头时适用	6F
U44	不带代码 (218) 后视摄像头时适用	23F
U493	适用于卤素规格的照明灯单元	6G
U493	适用于卤素规格的照明灯单元	23G
U734	适用于无代码 (476) 自动车道识别	6G
U734	适用于无代码 (476) 自动车道识别	23G
U736	不带代码 (513) 速度限制辅助系统时适用	6G
U736	不带代码 (513) 速度限制辅助系统时适用	23G
U787	不带代码 (459) 带可调式减震装置的钢制悬挂系统时适用	6H
U787	不带代码 (459) 带可调式减震装置的钢制悬挂系统时适用	23H
WM5/1	右侧脚坑\柱接地点	22F
WM5/2	左侧脚坑\柱接地点	5F
WM8	左前座椅横梁接地点	5F
WM9	右前座椅横梁接地点	4F
X30/30	底盘控制器区域网络 (CAN E) 电位分配器电气插接器	21F
X30/30	底盘控制器区域网络 (CAN E) 电位分配器电气插接器	9L
X30/74	底盘控制器区域网络1 (CAN EI) 电位分配器电气连接器	26L
X30/74	底盘控制器区域网络1 (CAN EI) 电位分配器电气连接器	15L
X30/74	底盘控制器区域网络1 (CAN EI) 电位分配器电气连接器	32L



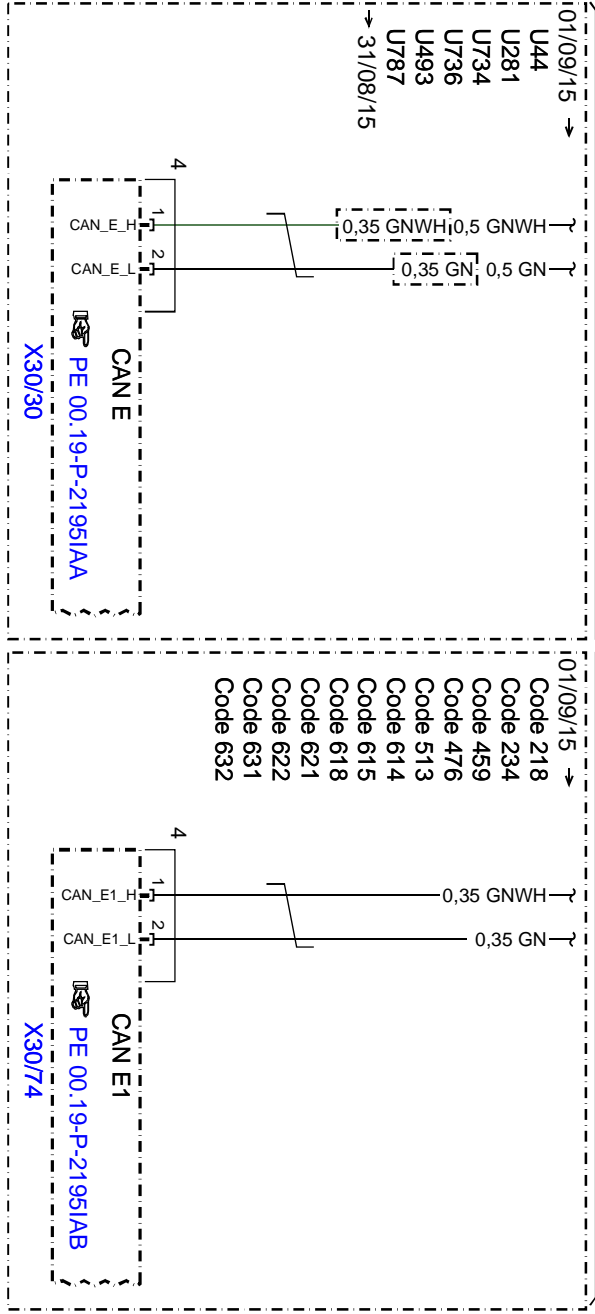
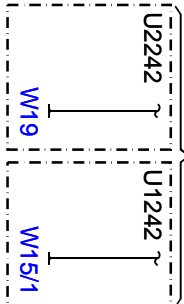
18	20	21	22	23	24	25	26	27	28	29	30	31	32	33	34	35	36	37
----	----	----	----	----	----	----	----	----	----	----	----	----	----	----	----	----	----	----



A76/1



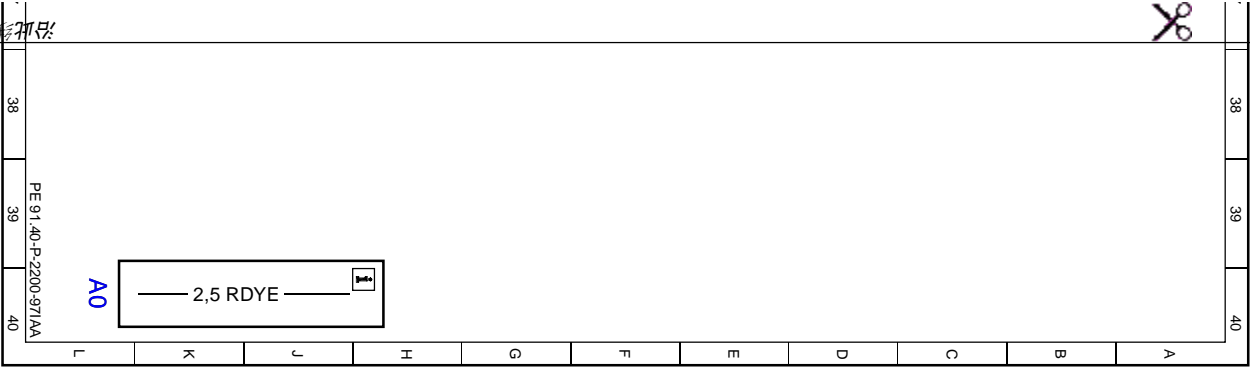
4,0 RDBU



PE 54.15-P-2107IAC

F34

沿此线剪开



车型117, 156, 176, 242, 246  
带代码299 (PRE-SAFE® 系统)

	预防性安全系统的电气功能原理图		PE91.40-P-2051-97IAA
	电路图的使用		OV00.01-P-1901-03IAA
	线路和连接器的位置和分配		GF00.19-P-1000IAA
	接地点的位置和分配		GF00.19-P-2000IAA
	Z 结点 (线束中的线路和连接器) 的位置和分配		GF00.19-P-3000IAA

代码：		款式：	位置：
1	端子15, 状态	14F	
1	端子15, 状态	5B	
10	碰撞, 信号	3E	
11	安全带调整, 状态	5C	
12	前排乘客座椅占用识别, 状态	29G	
12	前排乘客座椅占用识别, 状态	20D	
13	调节预防性安全系统 (PRE-SAFE®), 请求		
13	调节预防性安全系统 (PRE-SAFE®), 请求		
13	调节预防性安全系统 (PRE-SAFE®), 请求		
13	调节预防性安全系统 (PRE-SAFE®), 请求		
13	调节预防性安全系统 (PRE-SAFE®), 请求		
13	调节预防性安全系统 (PRE-SAFE®), 请求		
14	PRE-SAFE®故障, 信息	7C	
14	PRE-SAFE®故障, 信息	19E	
14	PRE-SAFE®故障, 信息		
2	发动机运行, 信号	9D	
2	发动机运行, 信号	14G	
3	传动系统运行准备就绪, 信号	23K	
3	传动系统运行准备就绪, 信号	14G	
3	传动系统运行准备就绪, 信号	23K	
4	自动制动系统, 信号	11F	
4	自动制动系统, 信号	14H	
4	碰撞警告, 状态	11H	
5	ESP®, 状态	14H	
6	ESP®, 状态	12E	
6	ESP®, 状态	18E	
6	ESP®, 状态	14F	
7	乘员保护系统安全带锁扣开关, 状态	2G	
7	乘员保护系统安全带锁扣开关, 状态	3D	
7	乘员保护系统安全带锁扣开关, 状态	20E	
7	乘员保护系统安全带锁扣开关, 状态	29H	
8	PRE-SAFE®, 状态	5D	
8	PRE-SAFE®, 状态	34D	
8	PRE-SAFE®, 状态	30D	
8	PRE-SAFE®, 状态	18F	
8	PRE-SAFE®, 状态	27D	
9	预防性安全系统 (PRE-SAFE®) 挡位, 请求	29H	
A1	仪表盘	8D	
A1p13	多功能显示屏	8D	
A76	左前可转换的安全带紧急拉紧器	4B	



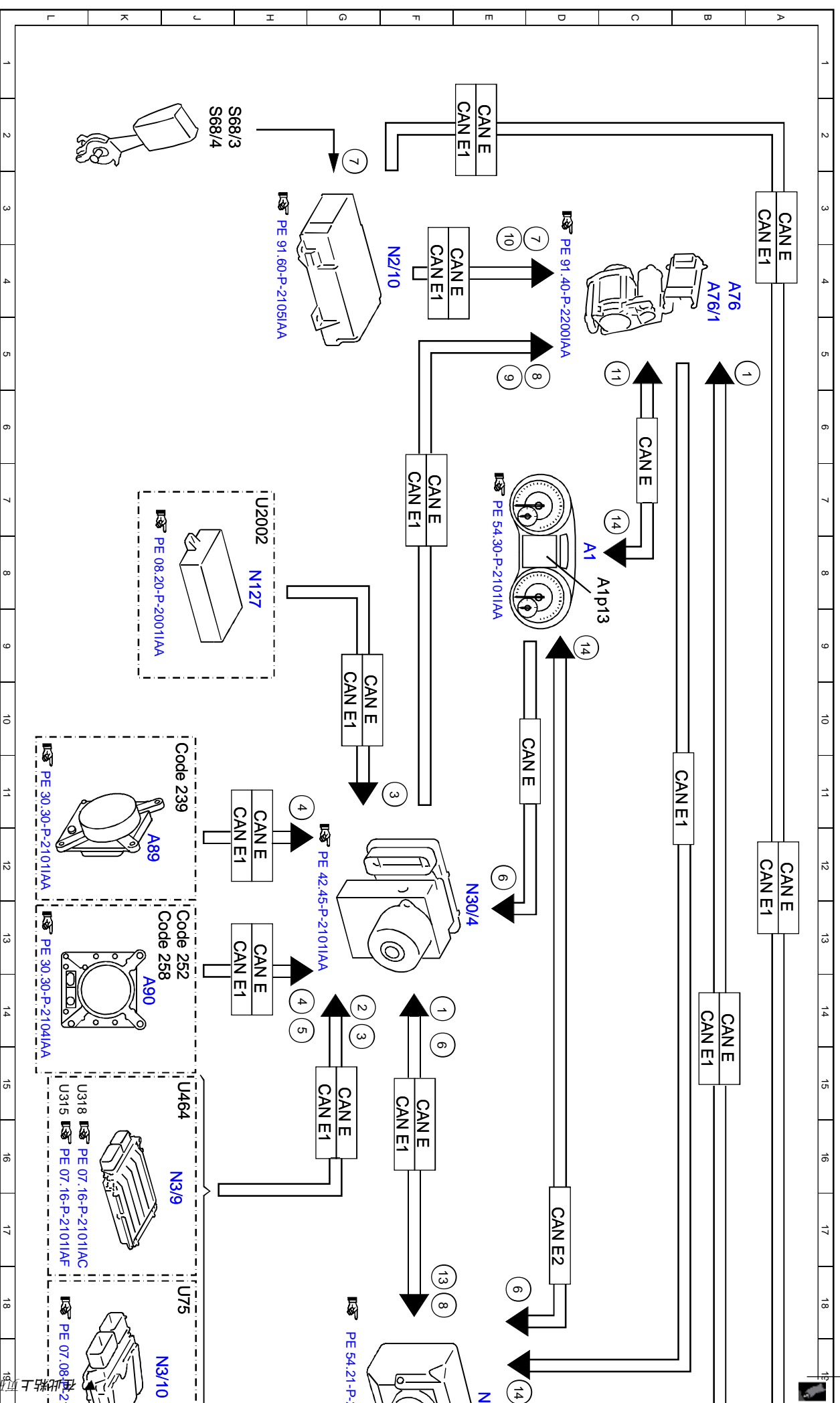
代码：	款式：	位置：
A76/1	右前可转换的安全带紧急拉紧器	4B
A89	限距控制系统电动控制单元	12K
A90	防撞辅助装置控制单元	14K
A98	全景滑动天窗控制模块	30A
A98n1	全景滑动天窗控制单元	30B
CAN B	车内控制器区域网络 (CAN)	25F
CAN B	车内控制器区域网络 (CAN)	26G
CAN B	车内控制器区域网络 (CAN)	24F
CAN B	车内控制器区域网络 (CAN)	24E
CAN E	底盘控制器区域网络 (CAN)	6C
CAN E	底盘控制器区域网络 (CAN)	10E
CAN E	底盘控制器区域网络 (CAN)	12A
CAN E	底盘控制器区域网络 (CAN)	2E
CAN E	底盘控制器区域网络 (CAN)	3A
CAN E	底盘控制器区域网络 (CAN)	4F
CAN E	底盘控制器区域网络 (CAN)	14B
CAN E	底盘控制器区域网络 (CAN)	10G
CAN E	底盘控制器区域网络 (CAN)	11H
CAN E	底盘控制器区域网络 (CAN)	13H
CAN E	底盘控制器区域网络 (CAN)	15G
CAN E	底盘控制器区域网络 (CAN)	15F
CAN E	底盘控制器区域网络 (CAN)	7F
CAN E	底盘控制器区域网络 (CAN)	39F
CAN E1	底盘控制器区域网络 (CAN) 1	12A
CAN E1	底盘控制器区域网络 (CAN) 1	2E
CAN E1	底盘控制器区域网络 (CAN) 1	3A
CAN E1	底盘控制器区域网络 (CAN) 1	4F
CAN E1	底盘控制器区域网络 (CAN) 1	14B
CAN E1	底盘控制器区域网络 (CAN) 1	11B
CAN E1	底盘控制器区域网络 (CAN) 1	10G
CAN E1	底盘控制器区域网络 (CAN) 1	11H
CAN E1	底盘控制器区域网络 (CAN) 1	13H
CAN E1	底盘控制器区域网络 (CAN) 1	15G
CAN E1	底盘控制器区域网络 (CAN) 1	15F
CAN E1	底盘控制器区域网络 (CAN) 1	7F
CAN E1	底盘控制器区域网络 (CAN) 1	39K
CAN E2	底盘控制器区域网络 (CAN) 2	17D
CAN E2	底盘控制器区域网络 (CAN) 2	39L
CAN T	传动系统控制器区域网络 (CAN)	24K

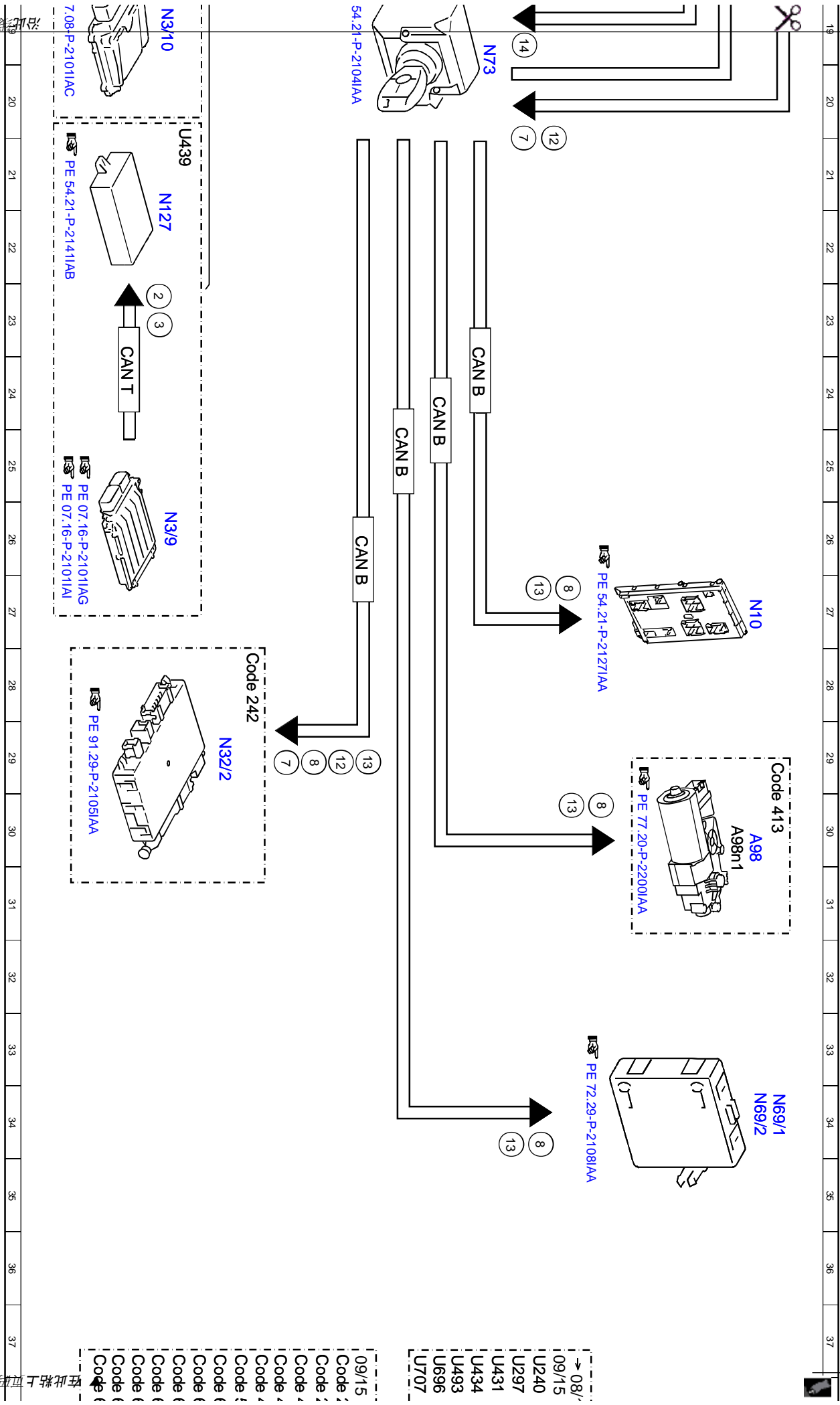
代码：	款式：	位置：
Code 218	倒车摄像机	37G
Code 234	死角辅助	37G
Code 239	限距控制系统增强版	10J
Code 242	电动调节式前排乘客座椅，带记忆功能	28H
Code 252	碰撞报警器	13J
Code 258	防撞辅助系统	13K
Code 413	全景玻璃车顶，带外部运行滑动天窗	29A
Code 459	带可调式减震装置的钢制悬挂系统	37H
Code 475	轮胎压力监控	37H
Code 476	自动行车道识别	37H
Code 513	车速限制辅助	37J
Code 614	双氙气大灯照明灯单元	37J
Code 615	带内置弯道灯的双氙气大灯照明灯单元	37J
Code 618	双氙气大灯	37J
Code 621	智能照明系统（靠左驾驶）	37K
Code 622	智能照明系统（靠右驾驶）	37K
Code 631	LED静态大灯，靠左行驶	37K
Code 632	LED静态大灯，靠右行驶	37K
N10	信号采集及促动控制模组（SAM）控制单元	27B
N127	传动系统控制单元	21K
N2/10	辅助防护装置控制单元	8H
N3/10	发动机电子设备（ME）控制单元	4F
N3/9	共轨柴油喷射（CDI）控制单元	19K
N30/4	共轨柴油喷射（CDI）控制单元	16J
N32/2	电控车辆稳定行驶系统的控制单元	26K
N69/1	前排乘客座椅控制单元	12E
N69/2	左侧前车门控制单元	29J
N73	右前车门控制单元	34A
S68/3	电子点火开关控制单元	34A
S68/4	驾驶员侧乘员保护系统安全带锁扣开关	19E
U2002	前排乘客乘员保护系统安全带锁扣开关	2J
U240	适用于242. 890	2J
U297	不适用于后视摄像头	7H
U431	不适用于盲点辅助系统	37D
U434	不适用于车道保持辅助系统	37E
U439	不适用于交通标志辅助系统	37E
U464	适用于柴油发动机607	20J
	适用于发动机651	15J

文件编号：  
文件标题：

pe91.40-p-2051-97i aa  
预防性安全系统的电气功能原理图

代码：	款式：	位置：
U493	适用于卤素规格的照明灯单元	37F
U696	不适用于轮胎压力监测系统	37F
U707	不适用于带可调式减震装置的钢制悬挂系统	37F
U75	适用于汽油发动机	18J







代码：	款式：	位置：
A0	颜色标记的说明	40L
A76	左前可转换的安全带紧急拉紧器	7A
A76/1	右前可转换的安全带紧急拉紧器	24A
CAN E	底盘控制器区域网络 (CAN)	9K
CAN E	底盘控制器区域网络 (CAN)	26K
CAN E1	底盘控制器区域网络 (CAN) 1	15K
CAN E1	底盘控制器区域网络 (CAN) 1	32K
Code 218	倒车摄像机	12F
Code 218	倒车摄像机	29F
Code 234	死角辅助	12G
Code 234	死角辅助	29G
Code 299	PRE-SAFE®	
Code 459	带可调式减震装置的钢制悬挂系统	12G
Code 459	带可调式减震装置的钢制悬挂系统	29G
Code 476	自动行车道识别	12G
Code 476	自动行车道识别	29G
Code 513	交通标志辅助系统	12G
Code 513	交通标志辅助系统	29G
Code 614	双氙气大灯照明灯单元	12H
Code 614	双氙气大灯照明灯单元	29H
Code 615	带内置弯道灯的双氙气大灯照明灯单元	12H
Code 615	带内置弯道灯的双氙气大灯照明灯单元	29H
Code 618	双氙气大灯	12H
Code 618	双氙气大灯	29H
Code 621	智能照明系统 (靠左驾驶)	12H
Code 621	智能照明系统 (靠左驾驶)	29H
Code 622	智能照明系统 (靠右驾驶)	12J
Code 622	智能照明系统 (靠右驾驶)	29J
Code 631	LED静态大灯, 靠左行驶	12J
Code 631	LED静态大灯, 靠左行驶	29J
Code 632	LED静态大灯, 靠右行驶	12J
Code 632	LED静态大灯, 靠右行驶	29J
Code 632	LED静态大灯, 靠右行驶	20L
F34	汽车内部空间保险丝盒	3L
F34	汽车内部空间保险丝盒	3L
F34f44	保险丝44	3L
F34f45	保险丝45	19L
U1242	适用于车型系列242	4E
U1242	适用于车型系列242	21E
U2242	不适用于型号系列 242	3E

代码：	款式：	位置：
	不适用于型号系列 242	20E
U2242	不带代码 (234) 盲点辅助系统时适用	6G
U281	不带代码 (234) 盲点辅助系统时适用	23G
U44	不带代码 (218) 后视摄像头时适用	6F
U44	不带代码 (218) 后视摄像头时适用	23F
U493	适用于卤素规格的照明灯单元	6G
U493	适用于卤素规格的照明灯单元	23G
U734	适用于无代码 (476) 自动车道识别	6G
U734	适用于无代码 (476) 自动车道识别	23G
U736	不带代码 (513) 速度限制辅助系统时适用	6G
U736	不带代码 (513) 速度限制辅助系统时适用	23G
U787	不带代码 (459) 带可调式减震装置的钢制悬挂系统时适用	6H
U787	不带代码 (459) 带可调式减震装置的钢制悬挂系统时适用	23H
WM5/1	右侧脚坑\柱接地点	22F
WM5/2	左侧脚坑\柱接地点	5F
WM8	左前座椅横梁接地点	5F
WM9	右前座椅横梁接地点	4F
X30/30	底盘控制器区域网络 (CAN E) 电位分配器电气插接器	21F
X30/30	底盘控制器区域网络 (CAN E) 电位分配器电气插接器	9L
X30/74	底盘控制器区域网络1 (CAN EI) 电位分配器电气连接器	26L
X30/74	底盘控制器区域网络1 (CAN EI) 电位分配器电气连接器	15L
X30/74	底盘控制器区域网络1 (CAN EI) 电位分配器电气连接器	32L



